



**Pour portails coulissants jusqu'à 600 kg, avec la technologie Nice BlueBUS.**

**Prédisposé pour les systèmes Solemyo et Opera.**

**Simple :** grâce au système BlueBUS qui permet de réaliser des connexions avec uniquement 2 fils entre la logique de commande et les photocellules de la série MoonBus (jusqu'à sept paires), les dispositifs de commande, ainsi que les sécurités et signalisations.

**Pratique :** logique de commande et batteries de secours PS124 (en option), logées à l'intérieur du Robus qui se branchent facilement à l'aide d'un connecteur embrochable.

**Evolué :** le RB600 est équipé d'un capteur de température qui adapte la force du moteur aux conditions climatiques en ajustant simultanément la protection thermique. Une sélection maître/esclave synchronise automatiquement deux portails, permettant ainsi l'automatisation de portails coulissants possédant deux vantaux opposés.

**Intelligent :** grâce à la détection des obstacles et à la programmation automatique des temps de travail. Autodiagnostic avec signalisation au moyen de la lampe clignotante. 8 niveaux de programmation.

**Sécurisé :** accélération et ralentissement réglables, au début et à la fin de chaque manœuvre.

**Robuste :** embase et débrayage en aluminium avec poigné à ouverture aisée.

**Silencieux :** opérateur monté sur roulements.

|                 |                 |                 |
|-----------------|-----------------|-----------------|
| <b>ON2</b><br>  | <b>MOFB</b><br> | <b>MOSE</b><br> |
| <b>MLBT</b><br> | <b>TS</b><br>   |                 |

**Le kit contient :**

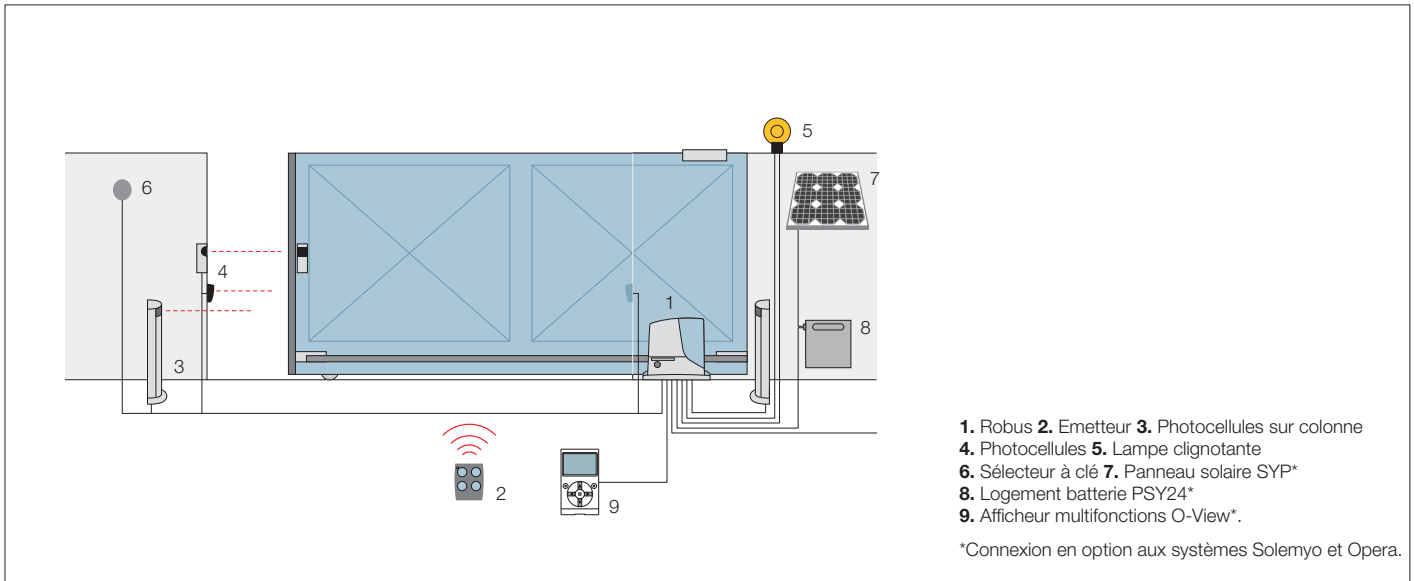
**RB600** 1 opérateur électromécanique irréversible, avec logique de commande et récepteur embrochable OXI incorporés, pour la connexion Nice BlueBUS. **ON2** 1 émetteur 433,92 MHz 2 canaux.  
**MOFB** 1 paire de photocellules pour montage en applique, prédisposées pour la connexion Nice BlueBUS.  
**MOSE** 1 sélecteur à clé montage en applique. **MLBT** 1 clignotant avec antenne intégrée.  
**TS** 1 panneau de signalisation.

| Code            | Description  | P.ces/palette |
|-----------------|--|---------------|
| <b>RB600KCE</b> | Kit pour l'automatisation de portails coulissants jusqu'à 600 kg. 24 Vcc, logique de commande incorporée | 14            |

**N.B.** Le contenu de l'emballage peut varier : consultez toujours le vendeur.

**Données techniques**

| Code  | RB600        |
|---|--------------|
| <b>Données électriques</b>                  |              |
| Alimentation (Vca 50/60 Hz)                 | 230          |
| Intensité (A)                               | 2,5          |
| Puissance (W)                               | 515          |
| <b>Performances</b>                         |              |
| Vitesse (m/s)                               | 0,31         |
| Force (N)                                   | 600          |
| Cycle de travail (cycles/heure)             | 40           |
| <b>Données dimensionnelles et générales</b> |              |
| Indice de protection (IP)                   | 44           |
| Temp. fonctionnement (°C Min/Max)           | -20 ÷ +50    |
| Dimensions (mm)                             | 330x210x303h |
| Poids (kg)                                  | 11           |



### Accessoires



**RBA3**  
 Logique de recharge pour RB400, RB600/600P, RB1000/1000P et RUN1500/RUN1500P.  
 P.ces/emb. 1



**PS124**  
 Batterie 24 V avec chargeur de batterie intégré.  
 P.ces/emb. 1



**RBA1**  
 Fin de course inductif.  
 P.ces/emb. 1



**ROA7**  
 Crémaillère M4 22x22x1000 mm zinguée.  
 P.ces/emb. 10



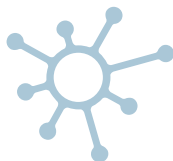
**ROA8**  
 Crémaillère M4 30x8x1000 mm zinguée avec vis et entretoises.  
 P.ces/emb. 10

### Système Solemyo



Kit pour l'alimentation solaire de systèmes d'automatisation de portails, portes de garage et barrières levantes situés même à distance d'une alimentation électrique, sans devoir effectuer de tranchées pour le raccordement.  
 Voir pages 180/181

### Système Opera



Le système Opéra est innovant car il permet de gérer, programmer et contrôler les installations d'automatisation, même à distance, de manière simple, sûre et avec un gain de temps considérable.  
 Voir pages 130/149

