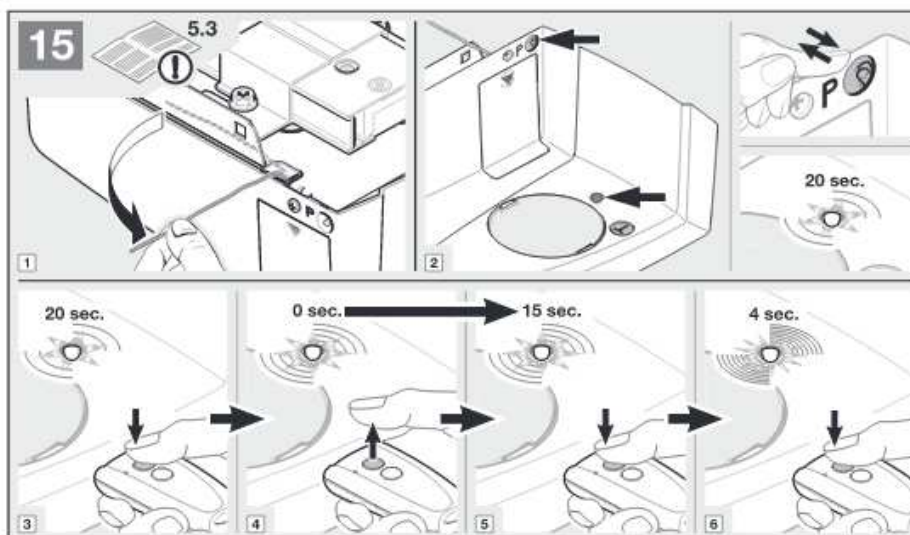


## PROGRAMMATION D'UNE TELECOMMANDE

### MODELE : LIMUS ONE RSC2

Avant toute utilisation, il est indispensable de programmer votre nouvelle télécommande. La télécommande LIMUS ONE RSC2 travaille avec un code tournant qui change à chaque émission. C'est pourquoi la télécommande doit être enregistrée sur chaque récepteur qu'elle doit commander.



1. Approchez-vous de la motorisation de votre installation.
2. Appuyez brièvement sur le bouton P situé sur le capot de motorisation ou sur la touche P du récepteur. La LED commence alors à clignoter signalant ainsi que le mode d'apprentissage est activé.
3. Appuyez maintenant sur le bouton que vous souhaitez programmer sur votre nouvelle télécommande jusqu'à ce que la LED clignote rapidement, puis relâchez ce bouton.
4. Appuyez à nouveau sur le même bouton dans les 15 secondes jusqu'à ce que la LED clignote très rapidement. Relâchez ce bouton.
5. A la fin, la LED reste allumée confirmant ainsi la programmation réussie de votre nouvelle télécommande.
6. Testez votre nouvelle télécommande.

#### REMARQUES :

- L'opération de programmation peut provoquer l'ouverture de votre portail. Par conséquent et afin d'éviter tout accident, nous vous recommandons de programmer votre nouvelle télécommande à l'intérieur de votre garage.
- Une pile usagée contient des substances polluantes et ne doit pas être mélangée aux ordures ménagères. Pour son élimination, veuillez respecter la réglementation locale en vigueur.